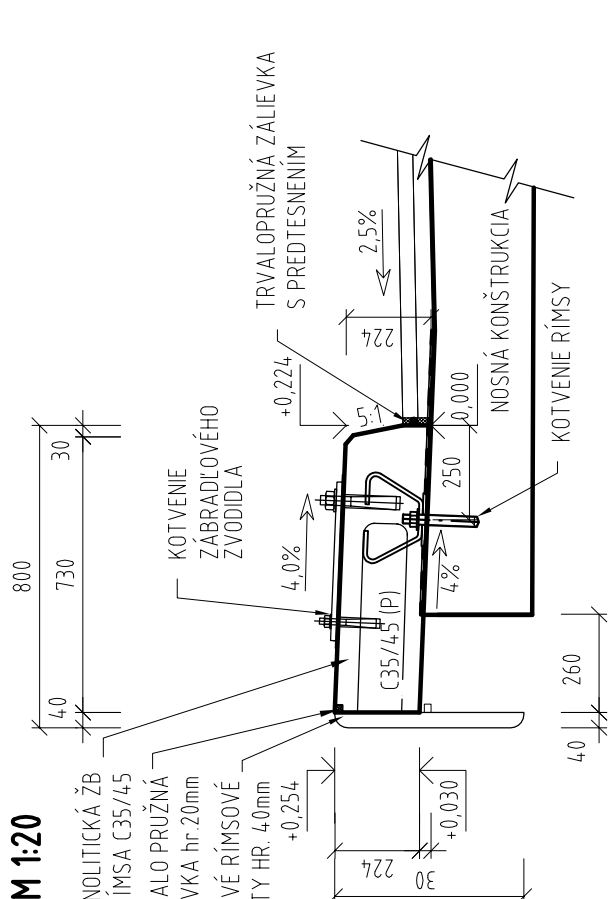
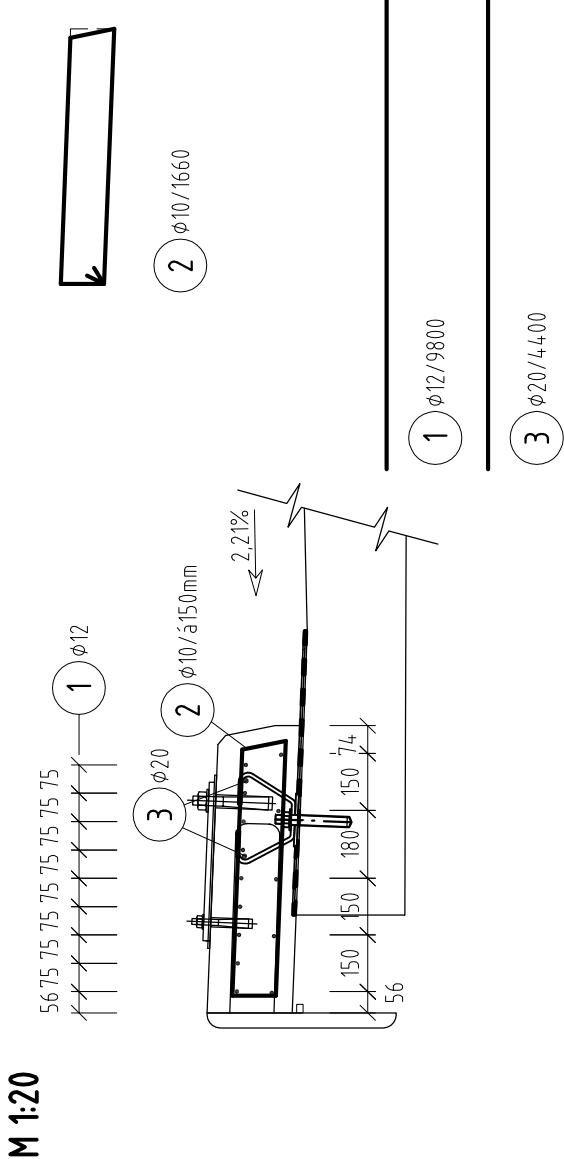


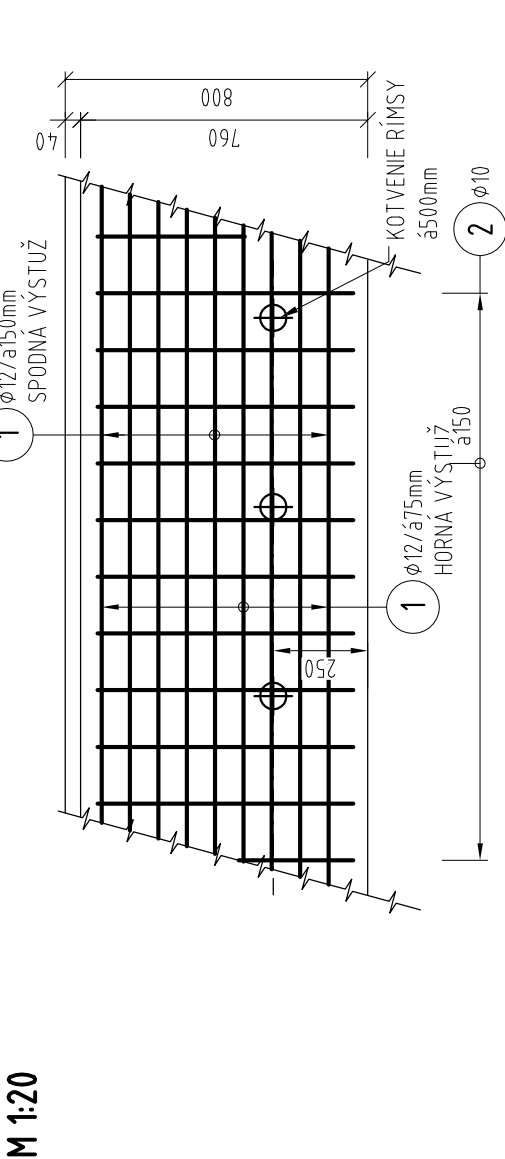
PRIEČNY REZ ODRAZNÝM PRUHOМ – TVAR



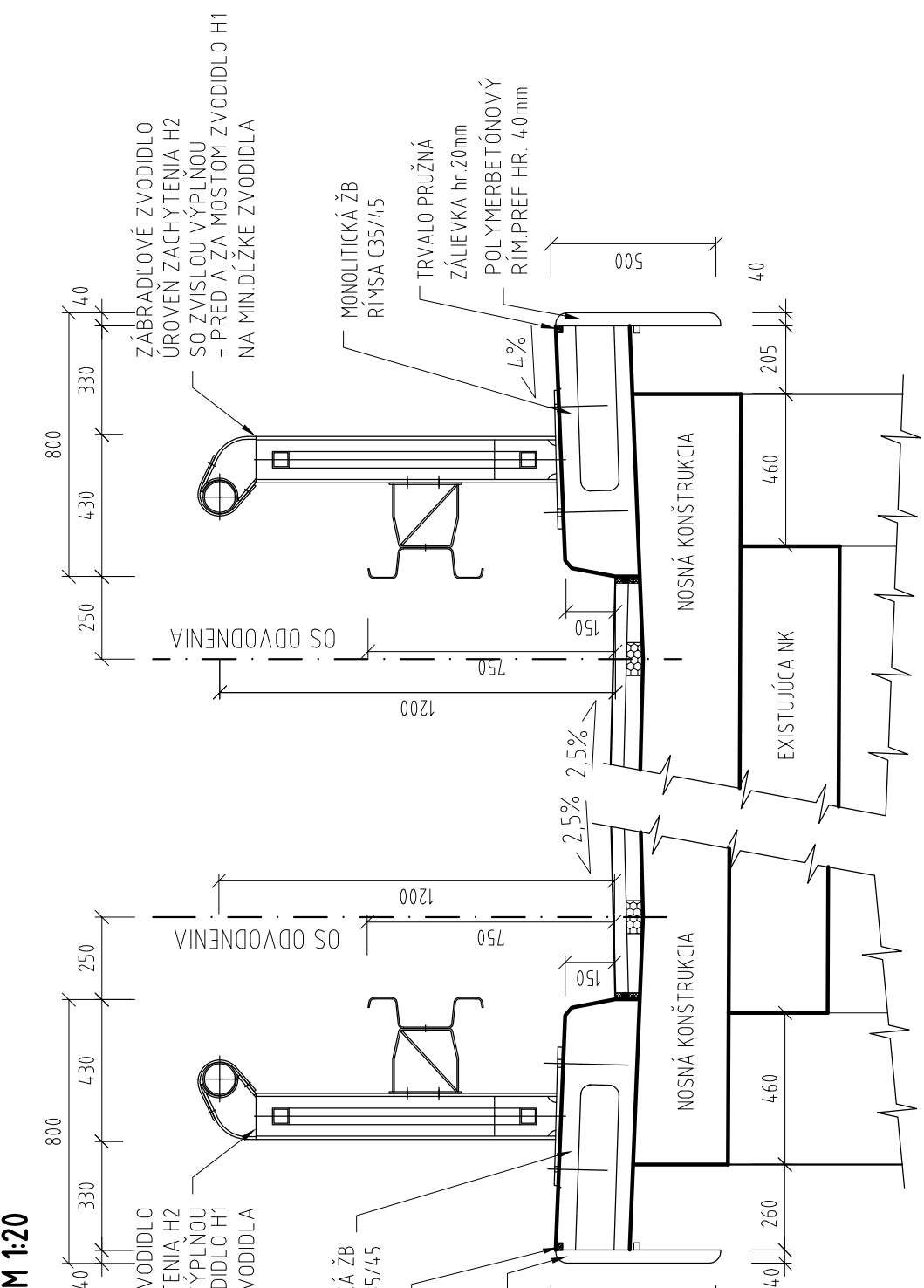
PRIEČNY REZ ODRAZNÝM PRUHOМ – VÝSTUŽ



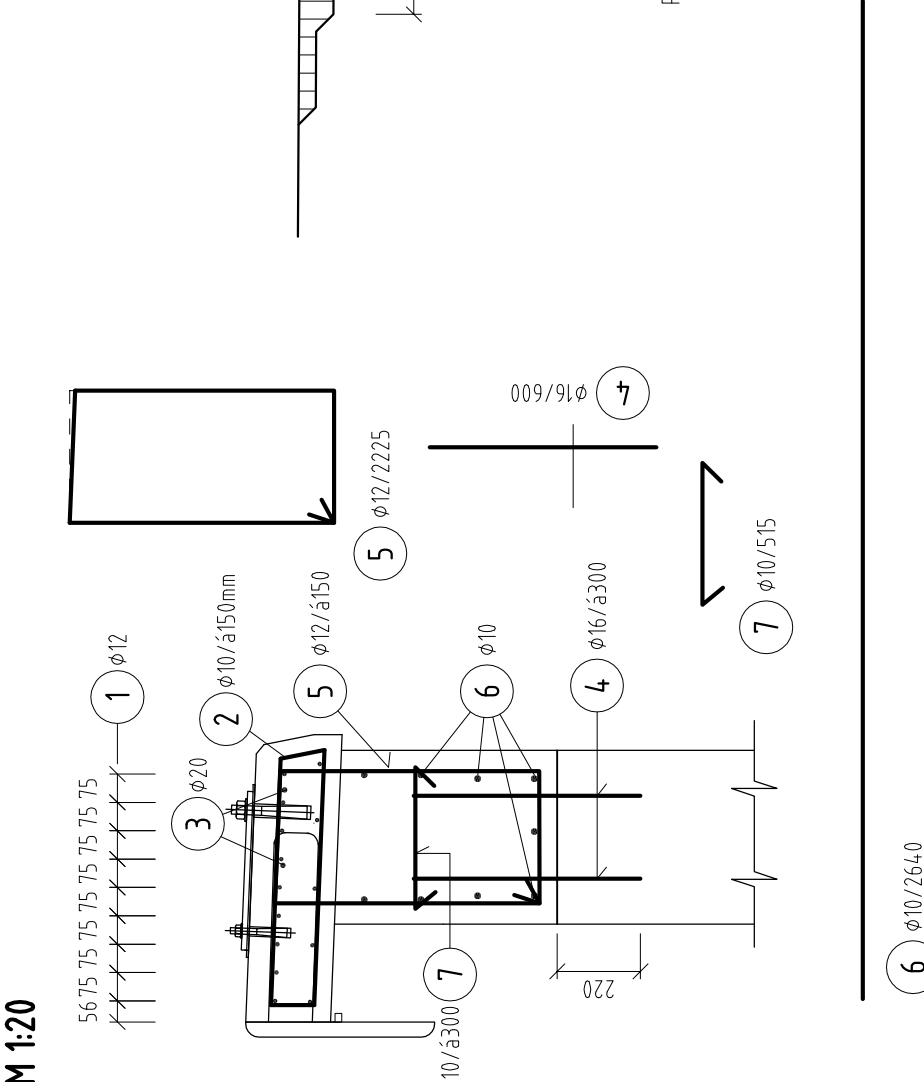
PÔDORYS -NAVRHOVANÝ STAV



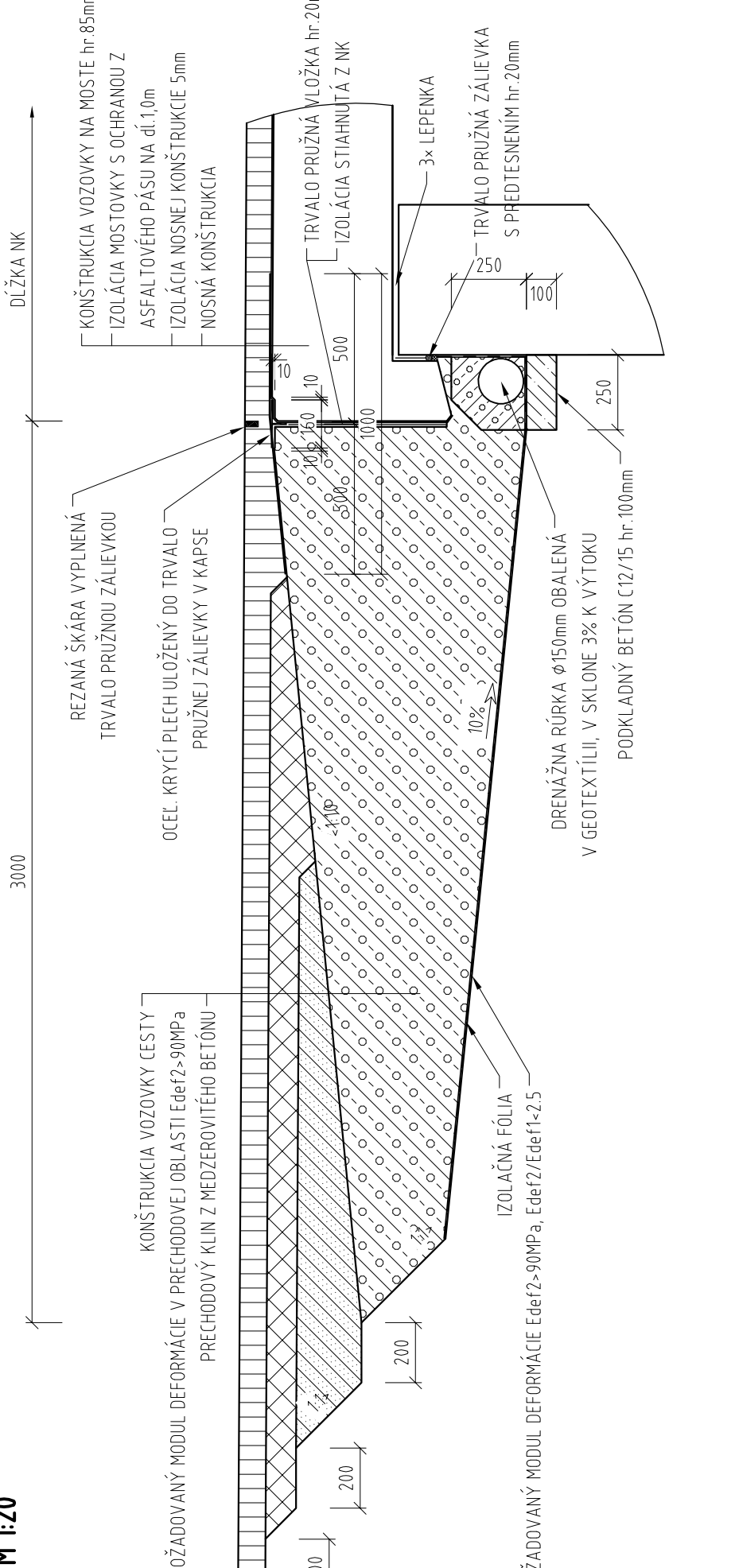
PRIEČNY REZ V OSI MOSTA



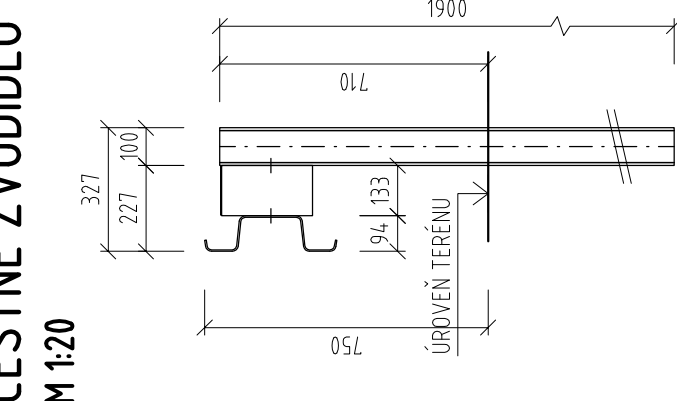
VYSTUŽ ODBÚRANÉHO KRÍDLA S RÍMSOU



ÚPRAVA PRECHODOVEJ OBLASTI



CESTNÉ ZVODIDLO



POZNÁMKY:

- ÚROVEŇ ZACHYTENIA: ZÁBRADLCOVÉ ZVODIDLO - H2, DĹ 12+12=24m
- KOTEVNÁ DOSKA BUDE ULOŽENÁ NA PLASTMALTU MIN. HR. 3mm, MAX. HR. 20mm
- PRIEČNY SKLON KOTEVNÝCH DOSIEK NA LAVEJ RÍMSE BUDE 4,0% A NA PRAVEJ RÍMSE 4%
- POZDÍŽNY SKLON KOTEVNÝCH DOSIEK BUDE 0,0%
- PŘEMENNÝ POZDÍŽNY SKLON RÍMSY BUDE VYROVNANÝ PŘEMENNOU HRUBKOU PLASTMALTY
- VÝKRES SLUŽÍ AKO PODKLAD PRE VÝROBCU CERTIFIKOVANÉHO ZÁBRADLCOVÉHO ZVODIDLA
- ZÁBRADELNÁ VÝPLŇ MEDZI STĹPKAMI: ZVISLÁ
- NA MADLE, ZVODNICI A VÝPLNI ZVODIDLA SA PREVEDE ELEKTRICKÝ IZOLOVANÝ DILATAČNÝ STYK
- ELEKTROIZOLAČNÝM POVLAKOM PODLA TECHNICKÝCH PODMIENOK VÝROBCU ZVODIDEL
- KOTVENIE RÍMSY OCHRÁNÍ EPOXIDOVÝM NÁTEROM ALEBO METALIZÁCIOU OBOJSTRANNE 50mm OD PRACOVNEJ ŠKÁRY
- PŘED VÝROBOU BUDE POTREBNÉ PŘEMERAŤ RÍMSY, PRACOVNÉ ŠKÁRY, DILATAČNÉ ŠKÁRY A DAŤ K OVRÉNU PROJEKTANTOVI

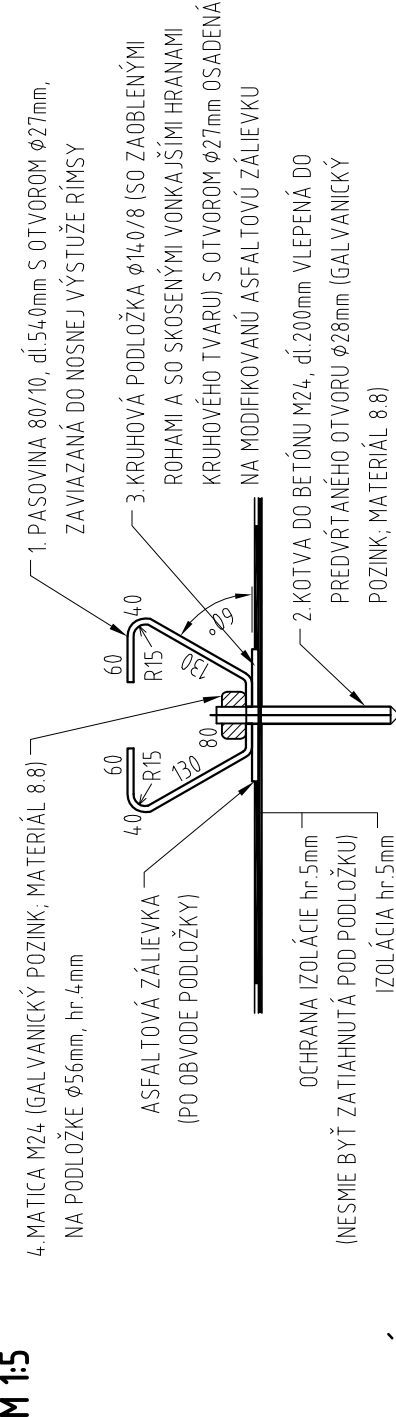
POVRCHOVÁ ÚPRAVA ZVODIDIEL:

- PODLA CERTIFIKOVANÉHO SYSTÉMU DODÁVATEĽA
- ODTIEŇ VRCHNEJ VRSTVY: URČÍ INVEŠTOR
- VÝROBNÁ SKUPINA C

MATERIÁL:

- PODLA CERTIFIKOVANÉHO SYSTÉMU DODÁVATEĽA

DETAIL KOTVY NA KOTVENIE RÍMSY



POZNÁMKA:

- KOTVA RÍMSY BUDE CHRÁNENÁ ŽIAPOVÝM ZINKOVANÍM (PODĽA STN EN ISO 1461) A 1x EPOXIDOVÝM NÁTEROM (80µm).
- KOTVENIE RÍMSY SA UKLADÁ PO VZDIALENOSTI 1000mm (RIADUŤ SA PODĽA PLATNÝCH TP).

<b>ISPO</b> inžinierske stavby Slovenské 86, 080 01 Prešov Tel.: 051/74 636 95, 74 636 99	ZODP. PROJEKTANT: ING. J. ANTOL	HL. PROJEKTANT: ING. M. DUBRAVSKÝ
	VYPRACOVÁV: AS. MOLKOVÁ	KONTROLOVÁV: ING. J. KURC
OBJEKT:	203-00 Most ev.č.585-009	
PRÍLOHA:	MOSTNÉ PRÍSLUŠENSTVO	
MIERKA:		Č. PRÍLOHY:
1:20		6
1:5		